

žoga vairogi- koka dēļi
Nr.1=20x140mm (stabu nosedzošs)
Nr.2= 40x70mm (simetriski pie Nr.1)
Nr.3=20x120mm (pārējie dēļi)
izvietoti ar 15-25mm distanci
lazēts tonis Caparol Capadur
Greywood Forest 01

metāla stabi 80x80x2300x4mm
-krāsots -RAL 7023 Betongrau -
pelēks
-stabu augša aizmetināta
-stabi iebetonēti

nesoša koka brūsi 45x120mm
labiekārtojuma augšas
augstuma atzīmes-mainīgas

metāla stabu paplatinājums,
metināta tērauda loksne 30x4mm
pasētas nostiprināšanai , krāsoti
staba tonī
betona pasēta 50-70mm bieža

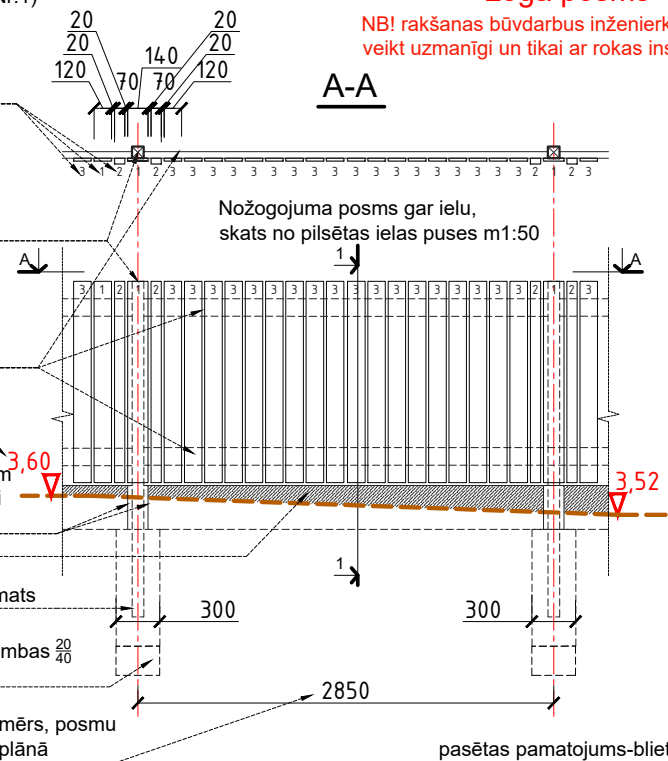
metāla stabu betona C20/25 pamats

staba pamatojums-blietētas šķembas 20/40
200mm

norādīts dominējošais posma izmērs, posmu
izmēri precizējami nožogojuma plānā

žoga posms

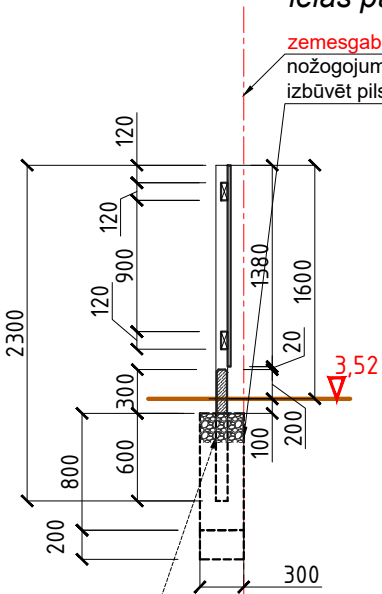
NB! rakšanas būvdarbus inženierkomunikāciju aizsargjoslās
veikt uzmanīgi un tikai ar rokas instrumentiem



1-1

pilsētas
ielas puse

zemesgabala robeža
nožogojuma konstrukcijas nedrīkst
izbūvēt pilsētas ielu teritorijā



pasētas pamatojums-blietētas šķembas 20/40

bīdāmo vārtu un gājēju vārtiņu posms no Ziemupes ielas -skats no ielas puses

NB! rakšanas būvdarbus inženierkomunikāciju aizsargjoslās
veikt uzmanīgi un tikai ar rokas instrumentiem

žoga vairogi- koka dēļi Nr.1=20x140mm (stabu nosedzošs)
Nr.2= 40x70mm (simetriski pie Nr.1)
Nr.3=20x120mm (pārējie dēļi)
izvietoti ar 15-25mm distanci
lazēts tonis Caparol Capadur Greywood Forest 01

metāla žoga stabi 80x80x2300x4mm
-krāsots -RAL 7023 Betongrau - pelēks
-stabu augša aizmetināta
-stabi iebetonēti

labiekārtojuma augšas
augstuma atzīmes-mainīgas

betona C20/25 pamats bīdāmo vārto
nostiprināšanai , elektropiedziņas motora
montāžai

pamatojums-blietētas šķembas 20/40
200mm

norādīts dominējošais posma izmērs, posmu
izmēri precizējami nožogojuma plānā

vārta un atdure stabi - precizē vārto izgatavotājs
-krāsots -RAL 7023 Betongrau - pelēks

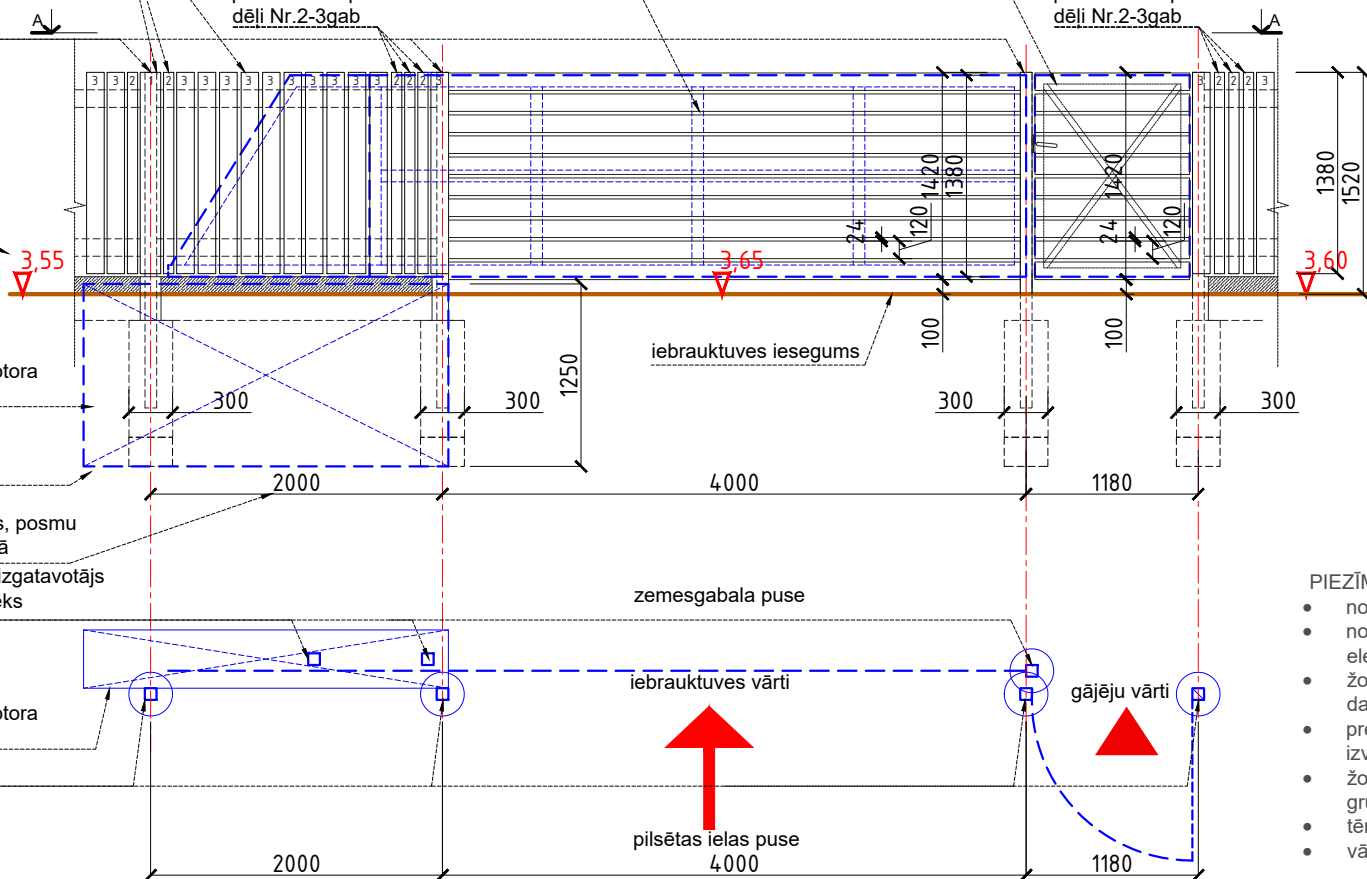
betona C20/25 pamats bīdāmo vārto
nostiprināšanai , elektropiedziņas motora
montāžai

žoga stabi

bīdāmo vārtu metāla konstrukcija(konstrukciju
precizē vārto izgatavotājs) -krāsots -RAL 7023
Betongrau - pelēks
-ar horizontālu koka dēļu 20x120mm
apdari,lazēts tonis Caparol Capadur Greywood
Forest 01
pie vārtiem apdares
dēļi Nr.2-3gab

veramo vārtu metāla konstrukcija
60x40x4mm -krāsots -RAL 7023
Betongrau - pelēks
-ar horizontālu koka dēļu 20x120mm
apdari,lazēts tonis Caparol Capadur
Greywood Forest 01

pie vārtiem apdares
dēļi Nr.2-3gab



zemesgabala puse

iebrauktuves vārti

gājēju vārti

pilsētas ielas puse

gājēju vārtiņi no Tāšu ielas-skats no ielas puses

NB! rakšanas būvdarbus inženierkomunikāciju aizsargjoslās
veikt uzmanīgi un tikai ar rokas instrumentiem

veramo vārtu metāla konstrukcija
60x40x4mm -krāsots -RAL 7023
Betongrau - pelēks
-ar horizontālu koka dēļu 20x120mm
apdari, lazēts tonis Caparol Capadur
Greywood Forest 01
pie vārtiem apdares
dēļi Nr.2-3gab

metāla žoga stabi
80x80x2300x4mm
-krāsots -RAL 7023
Betongrau - pelēks
-stabu augša aizmetināta
-stabi iebetonēti

betona pasēta 50-70mm bieža
labiekārtojuma augšas
augstuma atzīmes-mainīgas

pasīvās vārtes fiksācija (ar iespēju aizslēgt)
nostiprināta bruģakmens iesegumā

metāla stabu betona C20/25 pamats

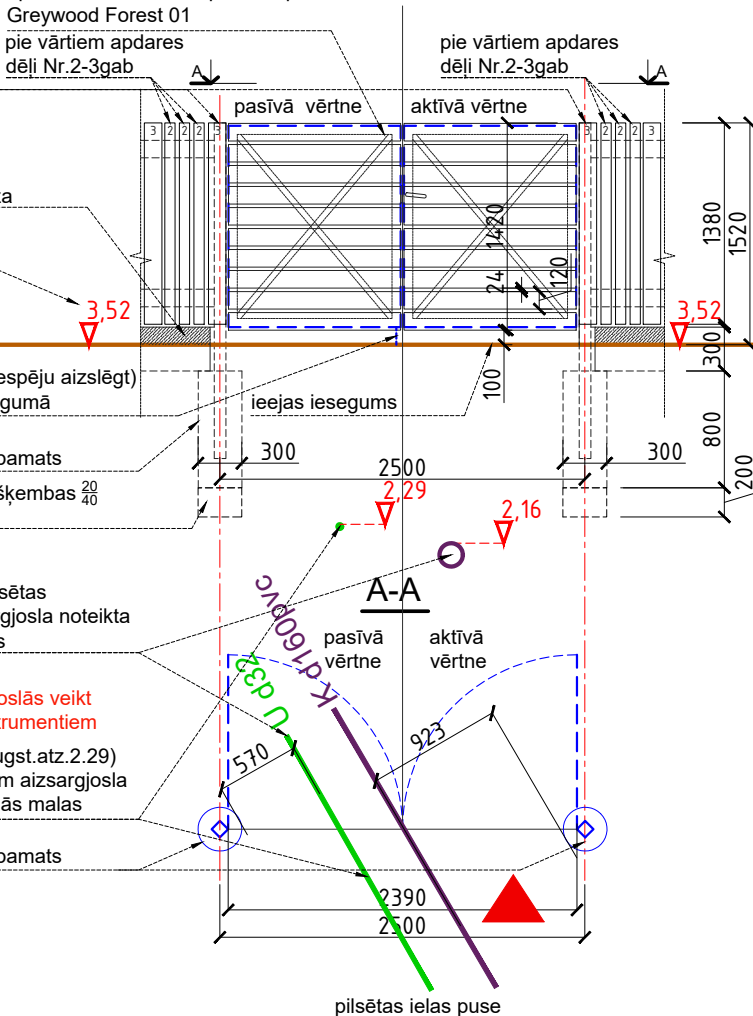
staba pamatojums-blietētas šķembas 20/40
200mm

saimniecisko notekūdeņu (uz
augst.atz.2.16)pieslēgums pilsētas
centralizētajiem tīkliem aizsargjosla noteikta
3m no cauruļvau ārējās malas

NB! rakšanas būvdarbus
inženierkomunikāciju aizsargjoslās veikt
uzmanīgi un tikai ar rokas instrumentiem

ūdensvada pieslēgums (uz augst.atz.2.29)
pilsētas centralizētajiem tīkliem aizsargjosla
noteikta 3m no cauruļvau ārējās malas

metāla stabu betona C20/25 pamats



pilsētas ielas puse

BŪVP.VADĪTĀJS
izstrādāja

Indulis Kalns
SIA MI DESIGN

Objekts

Pasūt.Nr. 41/2025

Dienas aprūpes centra "Aizvējā" izveide, ēkas
kad.apz.:17000120313001 pārbūve

Adrese

Tāšu iela 28, Liepāja, kad.nr.:17000120313

Pasūtītājs

Biedrība "Aizvējā" (reģ.Nr.40008329492)

Rasējums

NOŽOGOJUMA VĀRTU POSMI

Mērogs

Lapas izm

Datums

Stadija

Lapa

1:50

A3

19.02.2026

BP

TS-L-4.2

šis dokuments ir SIA MI DESIGN īpašums un tas ir izdots ar nosacījumu, ka tas netiek kopēts un
nodots trešajām personām bez SIA MI DESIGN piekrišanas

Projektētājs

SIA "MI DESIGN"

reģistrācijas Nr. 42103102564

Jēkaba Dubelšteina iela 7-46, Liepāja, Latvija

+371 27 438 399

